



项目一：老师学生手绘案例作品展示

项目导学：

手绘设计是大中专学生的必修课，手绘是服务于设计的一种技能表达，手绘本身的性质与传统绘画不同，不能像水彩、油画艺术藏品一样价值连城，但是当手绘与设计结合以后，就显示它的价值能量，它的价值取决于你所做的设计价值，两者相辅相成。

手绘每天都需要练习，这是在练功，可以保持手臂的灵活性和适应性。

初学不盲目追求进度，在掌握单体绘制后再将它们组合起来成为整体效果图。在理解的基础上学习进步快，要经常观赏优秀作品，做到心中有数。在手绘中线稿远比上色重要，线稿是设计图的根基，熟练掌握设计草图的绘制，勾勒草图是构思设计，记录设计，传达设计思想的唯一方法。效果图是设计思维的立体直观体现。因此要经常练习从二维平面到三维立体，从三维立体到二维平面的表现。

首先展示老师学生的手绘作品，目的在于提高认识，引起同学们学习手绘技法的兴趣，激发同学们的学习动力，为下面的学习奠定理论思想基础。

项目实施任务（一）：老师手绘案例作品展示



作者：董莹



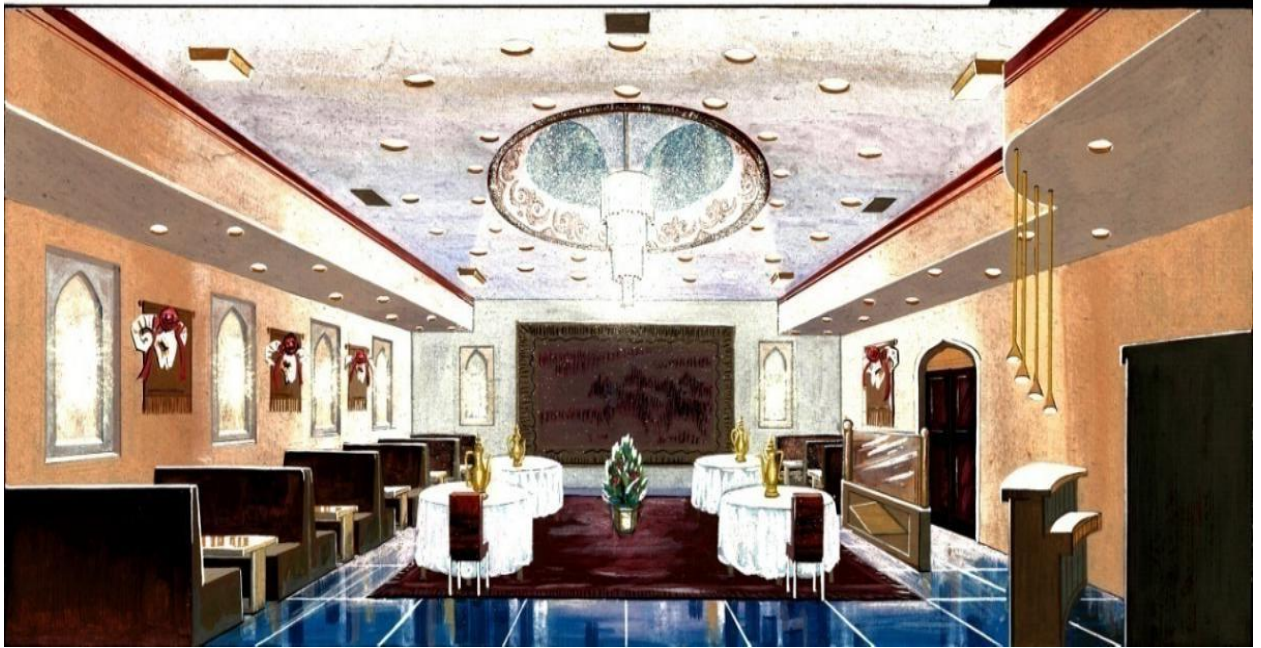
作者：董莹



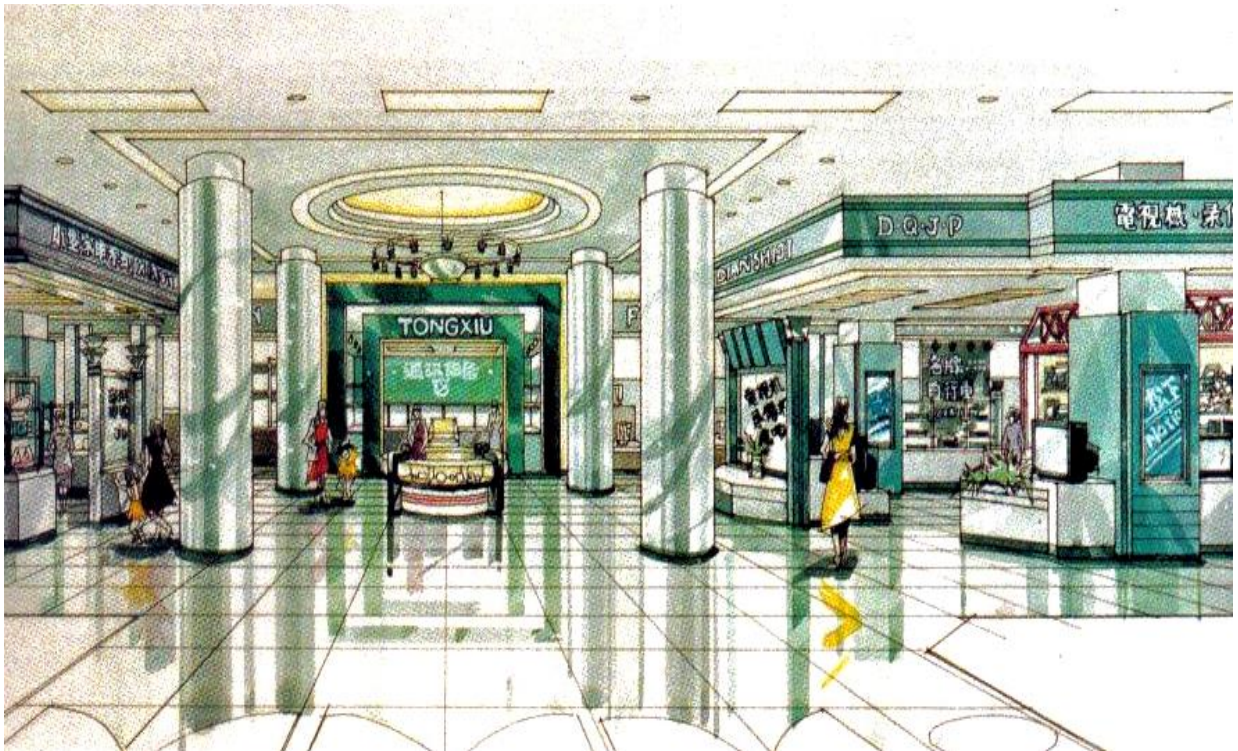
办公室设计效果图（透明水色）作者：李劲江



过厅设计效果图（水粉）作者：李劲江



伊斯兰餐厅设计效果图（水粉）作者：李劲江



商业空间设计效果图（马克笔、水彩）作者：李劲江



居室效果图之一（马克笔）作者：杨安球



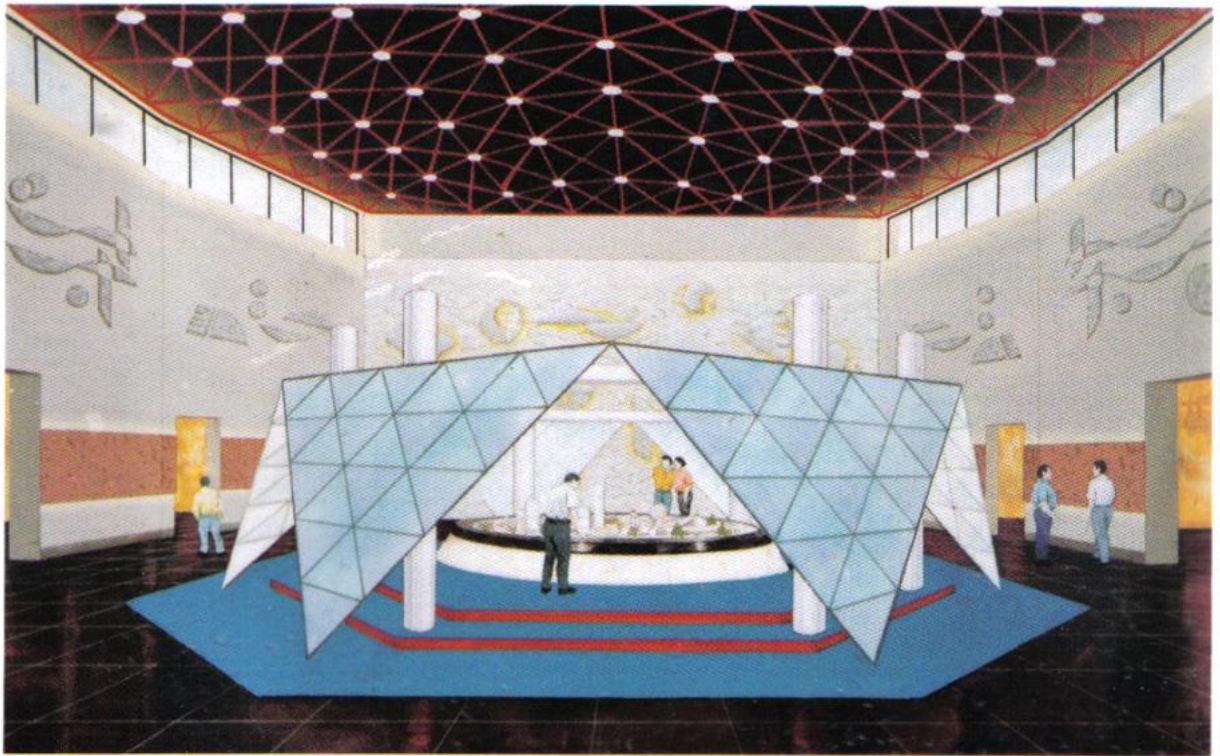
样板房餐厅设计效果图（马克笔）作者：杨安球



校门设计效果图（马克笔）作者：叶家栋



会所门厅设计效果图（马克笔）作者：叶家栋



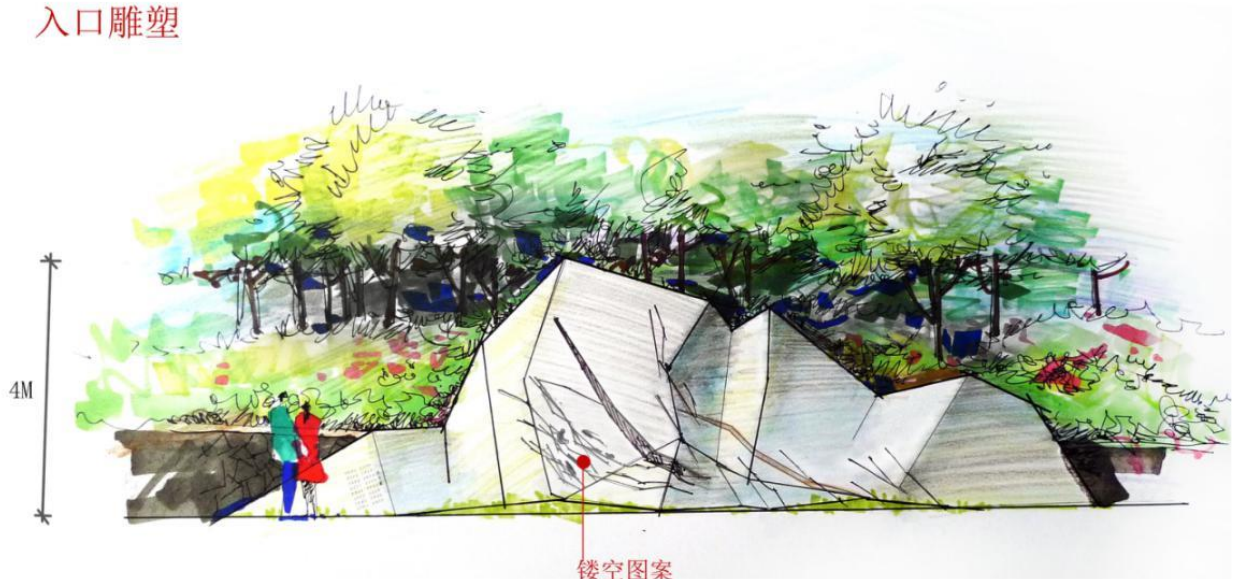
科技馆展示设计效果图（水彩喷笔）作者：庞恩昌



银行内部空间形象的塑造，需要庄重、简洁的艺术语言，采用工细的铅笔线加透明水色退晕技法，能够充分地表达其主题，局部加用彩色铅笔渲染，更增添了空间的层次感。

银行大厅设计效果图（透明水色）作者：郑曙阳

入口雕塑



镂空图案

石头的天然纹理形态

设计说明：

主题：山 配合《半山赋》的主题，以“山”这个元素为创意点。以现代雕塑的设计手法，表达一个抽象的山的形态。

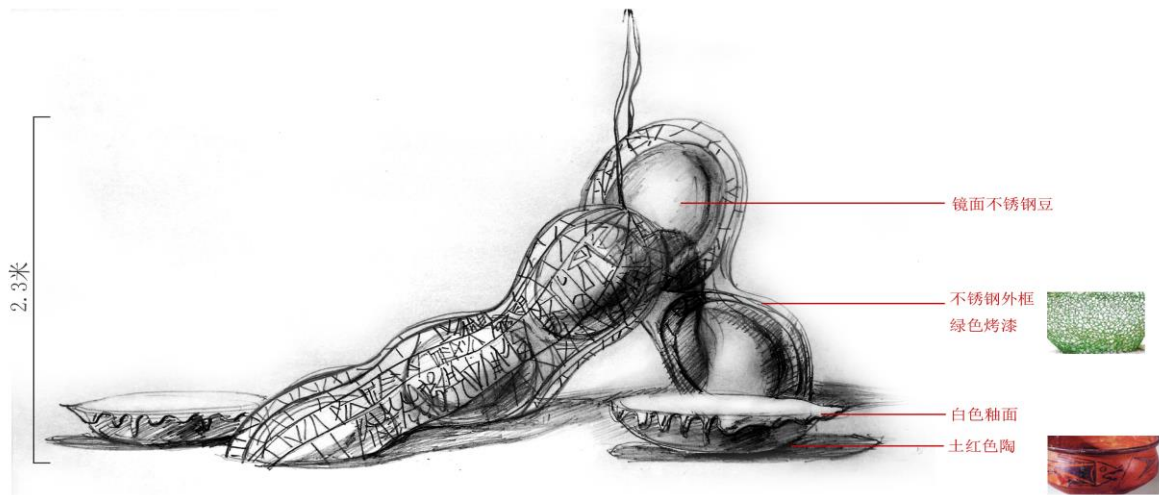
颜色：白色烤漆

材质：不锈钢



半山赋设计

作者： 陈晓霞



设计说明：

取花生的立意原因有二：

1. 花生，又名金果、长寿果、长果等。在中国文化中有着美好的寓意。
2. 在中星红庐红庐欧式建筑空间中加入当代雕塑的概念和表现手法。传统与现代的结合更显环境的优雅和品质。

材质说明：

1. 镜面不锈钢豆能把周围建筑景观投射到雕塑上，成为雕塑的一部分。这样雕塑更容易与环境融合。
2. 花生皮的镂空图案选用欧洲或中国传统的符号表现，体现一种文化的沉淀和优雅。
3. 土红色的陶制花生米既有厚重感又不失时尚现代。

入口处设计

作者： 陈晓霞



广场景观设计 作者：陈晓霞

项目实施任务（二）：学生手绘案例作品展示



作者：罗慧琪 指导老师：董莹



作者：李姚婵 指导老师：董莹



作者：罗慧琪 指导老师：董莹



小客厅设计效果

作者：郑芳芳 指导老师：李劲江



客厅设计效果

作者：蓝晓彤

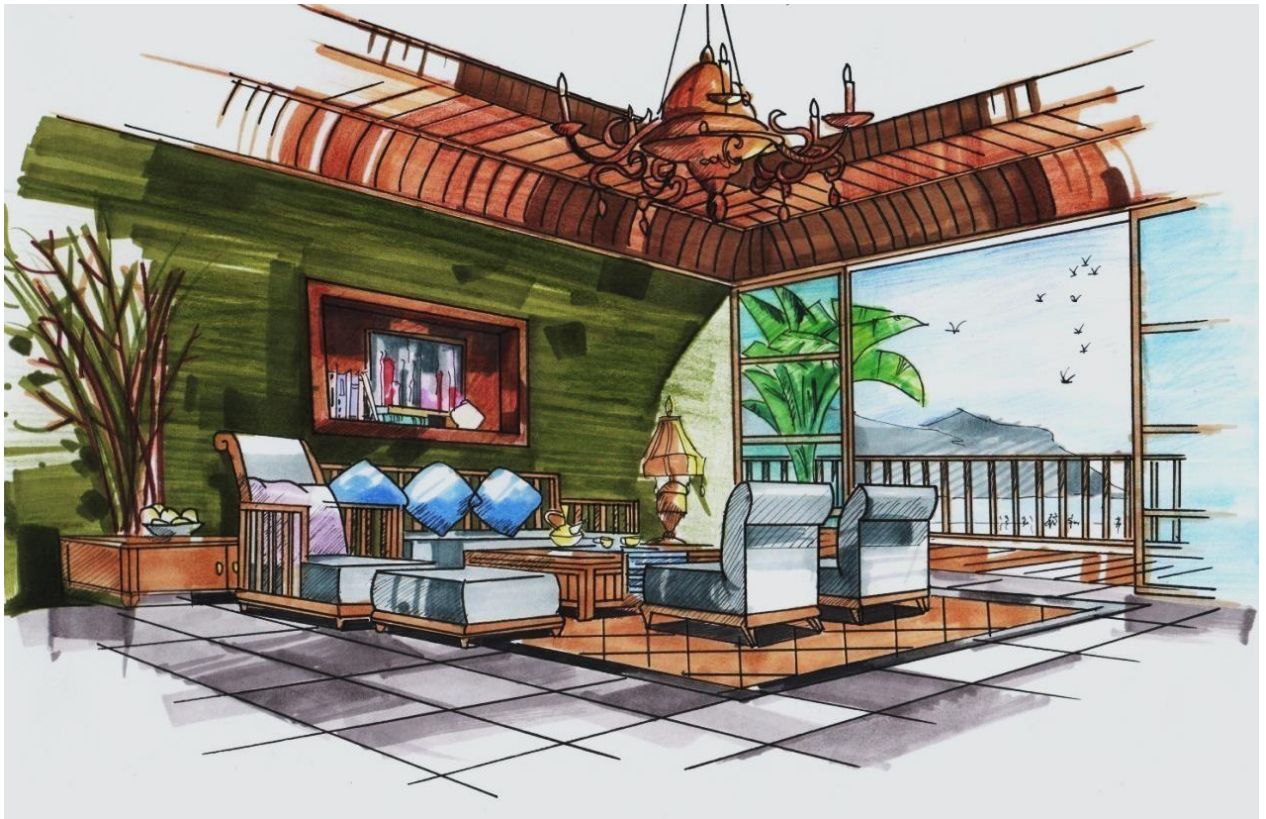
指导老师：李劲江



公装效果

作者：刘睿钥

指导老师：李劲江



作者：梁诗文

指导老师：李劲江



单房设计效果

作者：张成刚

指导老师：李劲江



指导教师:余寒梅



指导教师:余寒梅



指导教师:余寒梅



指导教师:余寒梅

同学当你从构图学、透视学、色彩学、线形学、创意构思表现学上对以上作品的欣赏，有何感受呢？你不想学一手，试一把吗？

(小贴士): 广州纯粹设计手绘培训中心隶属于广州纯粹教育咨询有限公司，连柏慧先生2006 创立于广州，组建精益求精和富有合作精神的专业团队，是一家集设计教育培训、教育研发等于一体的教育机构。广州纯粹设计手绘学员来自中国各大名校与设计公司，同时与中国近百间设计公司建立合作关系,为学员提供更多推荐就业机会。